

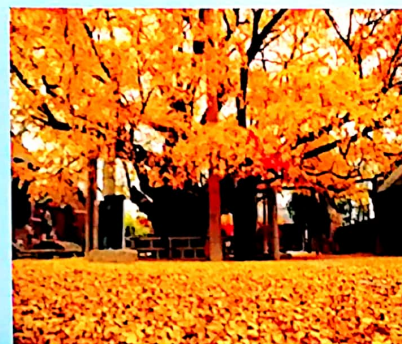


莒县人民医院  
青岛大学医疗集团莒县医院

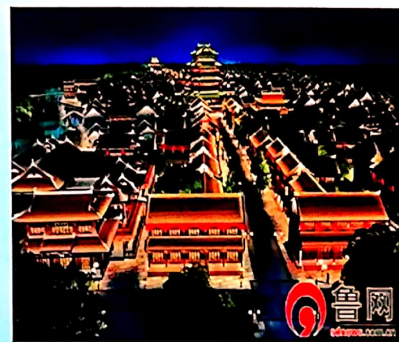
莒县地处鲁东南，隶属于日照市，人口116万。莒县历史悠久，是历史文化名城。历史上莒国，与齐国、鲁国并存，号称“齐鲁莒三大文化”，“勿忘在莒”的典故发源于莒县。



日月山文字



天下银杏第一树



莒国古城

3000年古城，4000年天下第一银杏树，5000年的“日月山”图形文字。

莒县人民医院始建于1943年，医院设沭东、古城、浮来山（日照市新冠肺炎救治定点医院）三个院区，占地328亩，总建筑面积26.52万平方米。医院开放床位2300张，设172个临床、医技、行政、后勤科室。共有干部职工2556人，副高级以上职称271人，硕士博士研究生173人



王尽美



宋平

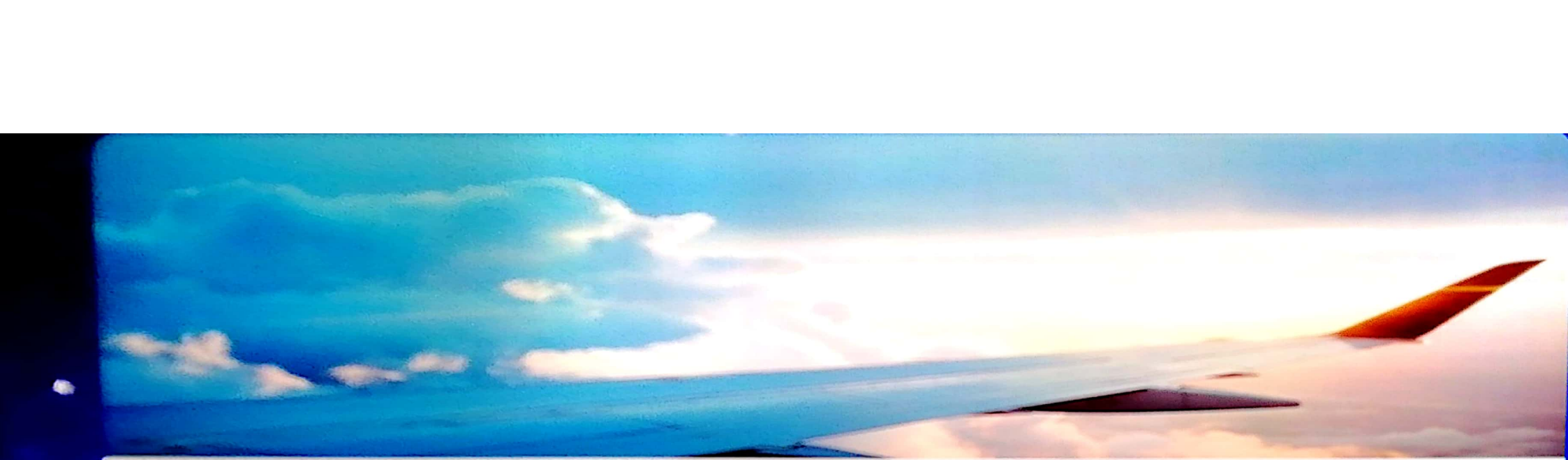






扫描全能王 创建





## 2022年 取得成绩展示

2022年公布县级医院绩效考核国考成绩居**全省第二名**，成为获得**A++**等次的两家具级医院之一。

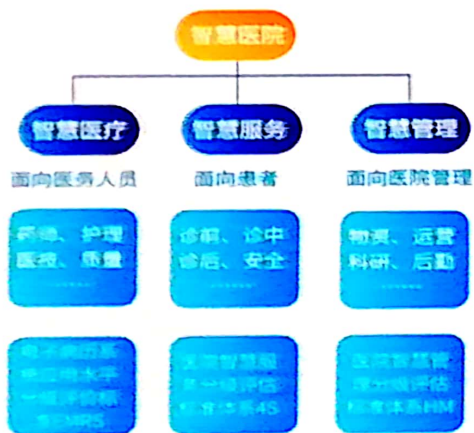
2022年艾力彼全国县级医院百强排行榜中，医院荣登全国排名**第25位**。



## 01 “三位一体”的组成

智慧医疗、智慧服务、智慧管理是“三位一体”智慧医院建设的三大重要组成部分。“三位一体”是智慧医院建设的顶层设计,是提升医院现代化管理水平的有效工具。

## 02 “三位一体”建设标准框架



《电子病历系统应用水平分级评价标准》

《医院智慧管理分级评估标准体系》

《医院智慧服务分级评估标准体系》





### 更新换代

完成以电子病历为核心的  
一体化系统升级改造，实  
现了医院业务逻辑上的一  
体化



2004

2005

2010

2015

2020

2023

### 蓬勃发展

2015年顺利通过电子病  
历应用水平等级评审5级



### 突破创新

全面升级以SaaS化微服  
务架构为核心的云原生医  
疗健康信息化体系，智慧  
医院建设达到新的高度。

### 起步

医院采用比较原始的HIS,  
LIS, PACS的应用, 只能  
满足一些最基础的信息化  
需求



### 加速腾飞

全新的电子病历升级改造,  
以及各个子系统的上线运  
行, 医院的信息化建设进  
一步完善



### 稳步前行

大数据的应用, 改善了数  
据质量, 多模块的平稳运  
行, 为医护患提供了舒适  
的使用体验。





## 更新换代

完成以电子病历为核心的  
一体化系统升级改造，实  
现了医院业务逻辑上的一  
体化



2004

2005

## 蓬勃发展

2015年顺利通过电子病  
历应用水平等级评审5级



2010

2015

## 突破创新

全面升级以SaaS化微服  
务架构为核心的云原生医  
疗健康信息化体系，智慧  
医院建设达到新的高度。



2020

2023

## 起步

医院采用比较原始的HIS,  
LIS, PACS的应用, 只能  
满足一些最基础的信息化  
需求



## 加速腾飞

全新的电子病历升级改造,  
以及各个子系统的上线运  
行, 医院的信息化建设进  
一步完善

## 稳步前行

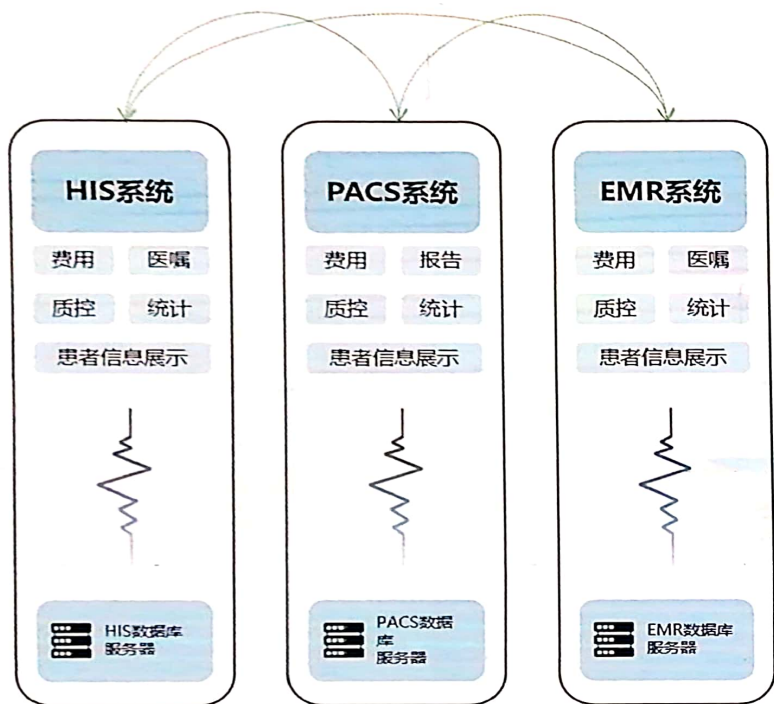
大数据的应用, 改善了数  
据质量, 多模块的平稳运  
行, 为医护患提供了舒适  
的使用体验。







# 医院由原先的逻辑一体化跃迁至真正的物理一体化



初代一体化（逻辑一体化）



物理一体化







莒县人民医院  
青岛大学医疗集团莒县医院

Part 02

# 数字化助力智慧医院 三级管理体系建设



扫描全能王 创建



## 升级云一体化前医院在管理方面的难题

### 医院管理 遇到难题



#### 物管不准、财核不准、人搞不清

医院当前有多少资产？各个科室的盈亏数据？各年龄阶段员工？  
科室员工配置是否合理？



#### 医院分类统计所需的数据获取不全、不准

哪些成本较高？哪些医疗项目、病种是盈利？哪些亏损？  
资产变动如何实时对账？



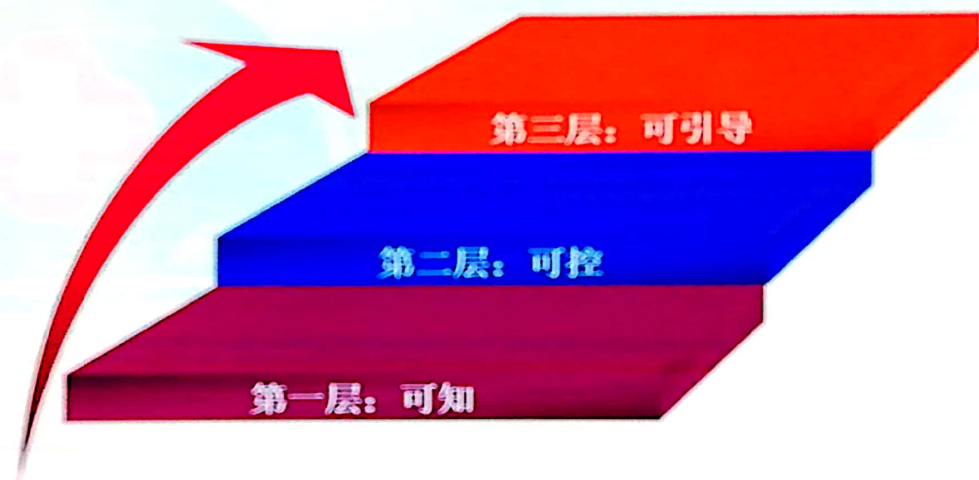
#### 想要对医院战略方向规划，却统计不出想要的的数据

医院重要数据是否全面信息化？数据能否关联？闭环周期能否体现？



### 解决方法：

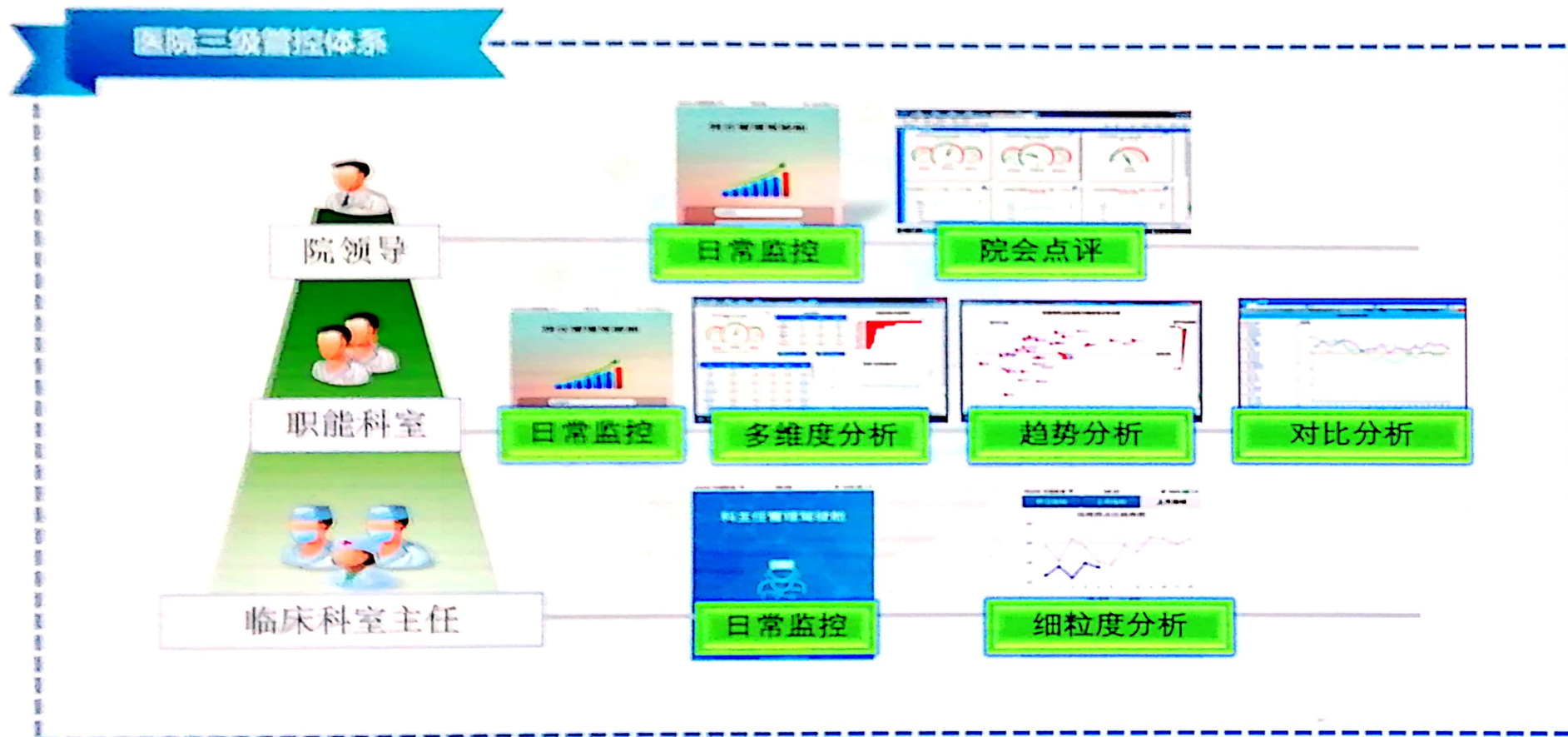
以上问题各家医院可能都会面对，如何解决这些问题？靠传统的管理方式很难实现，我院借助信息化手段，发挥数据闭环管理的优势，去发现业务流程方面的缺陷，并借助数字化转型，用数据说话，通过**业务治理与数据治理的融合**来保证三级管理体系的落地。







# 利用云一体化数据优势建立三级管控体系，提高管理效率，保障管理有效



### 医院智慧管理



建立全面预算管理体系



建立面向核算的账务管理平台



建立面向绩效的人力资源管理平台



建立核算单元的资产管理平台



建立面向物流供应的物资管理平台

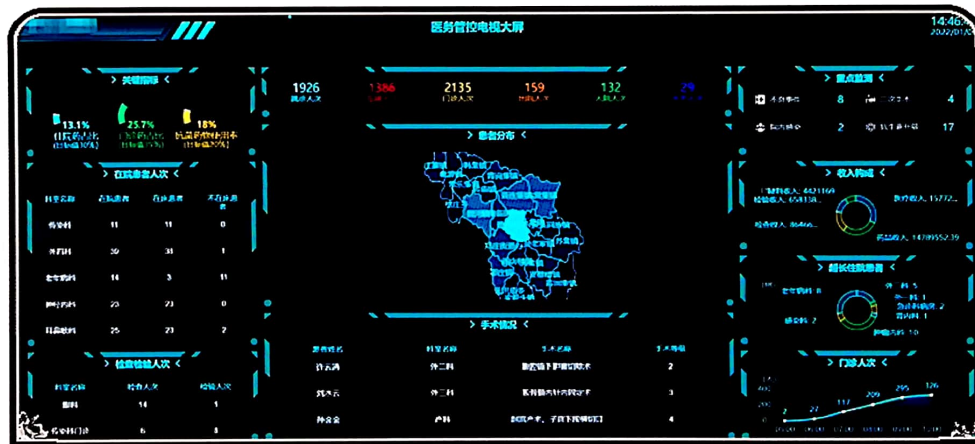
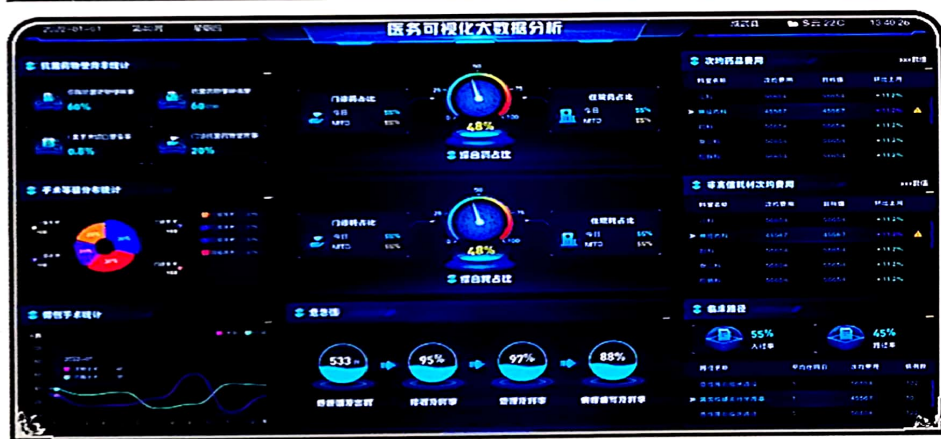
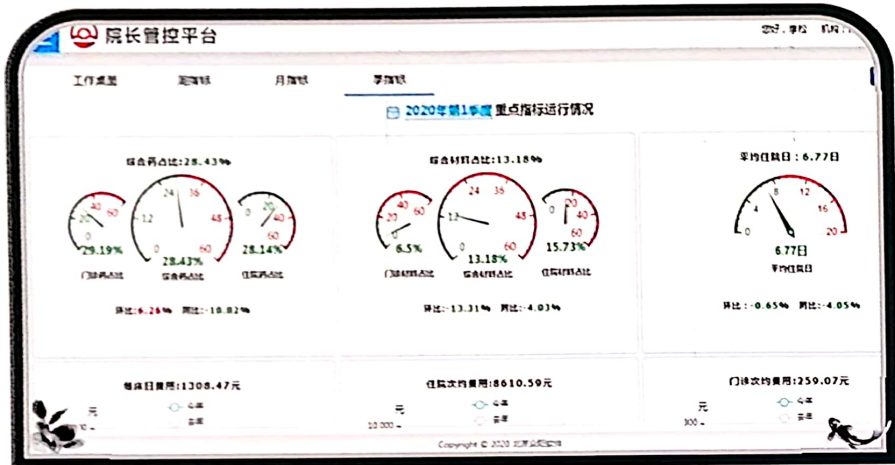


建立面向质量监管的整体运营分析平台





# 全、真、实时、可视化数据分析提升管理部门的数字治理能力





莒县人民医院  
青岛大学医疗集团莒县医院

Part 03

# 8S精益管理助推智慧医院

## 三级管理体系落地



扫描全能王 创建



## 8S精益管理释义

起源

起源于日本，最早应用于生产现场管理的5S管理

国内

中国海尔集团加上了“安全”的要求形成了普遍应用于企业的6S管理。

医疗

2010年北京航天总医院首次大胆将6S管理引入医院管理，效果显著。

我们

在5S管理的基础上，再结合医院管理实际，增加“节约”和“学习”形成了8S精益管理体系。

整理

SEIRI

整顿

SEITON

清扫

SEISO

清洁

SEIKEETSU

8S

素养

SHITSUKE

安全

SAFETY

节约

SAVE

学习

STUDY





## 《国务院办公厅关于推动公立医院高质量发展的意见》

### 总体要求

以习近平新时代中国特色社会主义思想为指导，全面贯彻党的十九大和十九届二中、三中、四中、五中全会精神，坚持以人民健康为中心，加强公立医院主体地位，坚持政府主导、公益性主导、公立医院主导，坚持医防融合、平急结合、中西医并重，以建立健全现代医院管理制度为目标，强化体系创新、技术创新、模式创新、管理创新，加快优质医疗资源扩容和区域均衡布局，**力争通过5年努力，公立医院发展方式从规模扩张转向提质增效，运行模式从粗放管理转向精细化管理**，资源配置从注重物质要素转向更加注重人才技术要素，为更好提供优质高效医疗卫生服务、防范化解重大疫情和突发公共卫生风险、建设健康中国提供有力支撑。





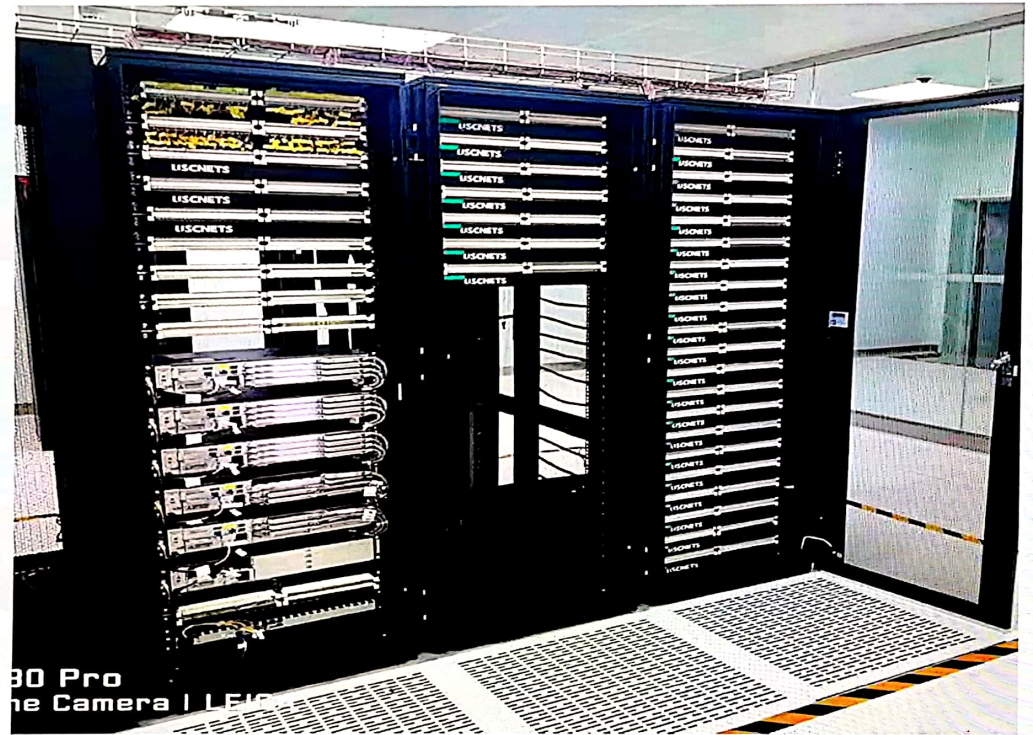
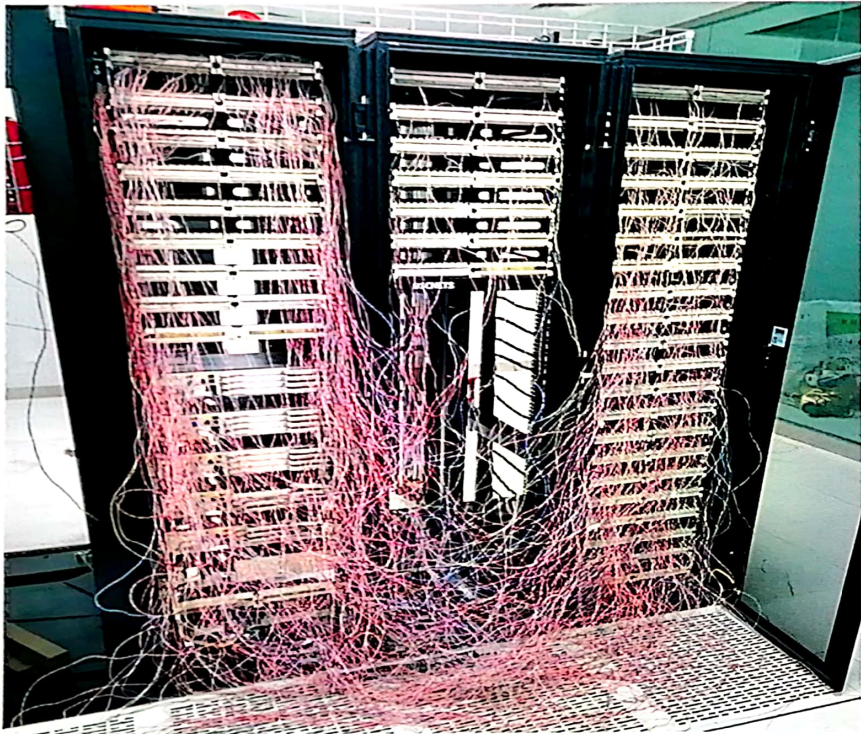
2018年12月新院区启用，2019年医院实施整体搬迁完成。2020年，以医院搬迁为契机，在硬件基础设施大幅度提升的前提下，为了加强管理，提高工作效率，同时也响应国家对于公立医院未来发展方式的要求，强化医院运营管理科学化、规范化、精细化，运行模式由粗放管转向精细管理，为人民群众提供安全、适宜、优质、高效的医疗卫生服务，建立保护关心爱护医务人员长效机制，改善医务人员工作环境和条件。院党委经慎重考察后决定引入“精益管理”。







青 县 人 民 医 院  
青 岛 大 学 医 学 院 附 属 青 县 医 院

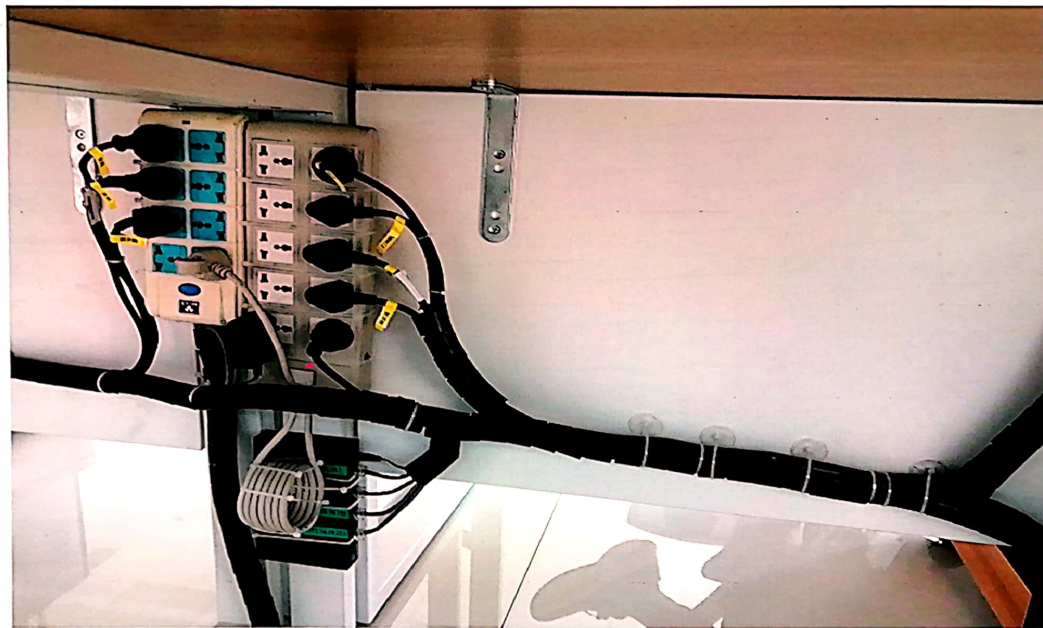
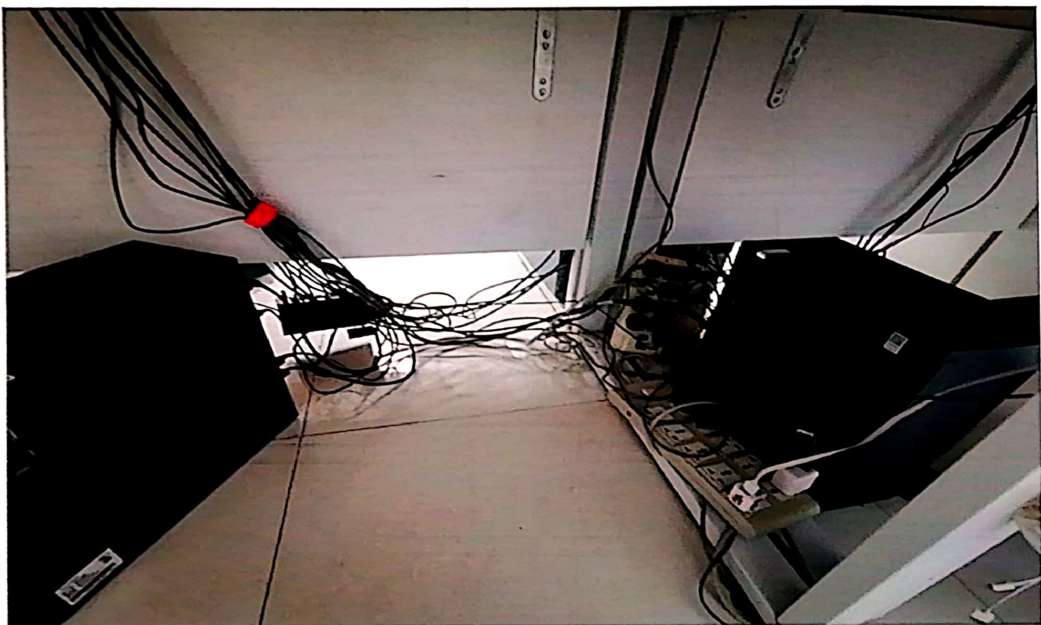


90 Pro  
the Camera | LEI



扫描全能王 创建

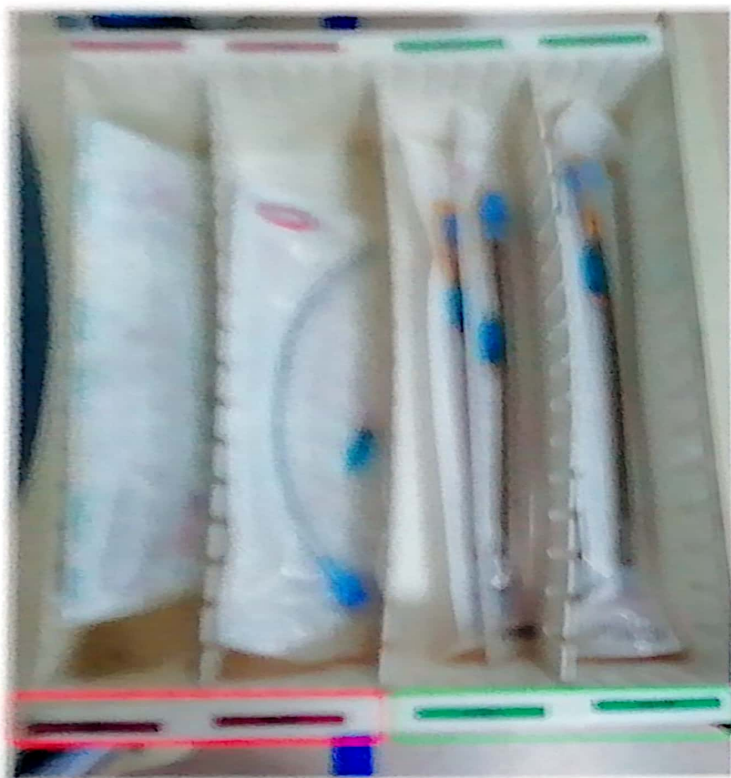












根据急救科特殊工作需求，结合5S精益管理的理念，将气管插管和球囊的储备整理分别用隔板和不同颜色的标签区分成人和儿童型号，提高救治工作精准度。





转盘式  
认知







- ◆ 8S精益管理的本质是一种规范化、标准化管理工具，其最大的特点是规范日常行为，改变工作习惯、生活习惯、思维习惯，能促进医院各项工作的快速落地。
- ◆ 将8S精益管理与18项医疗核心制度、三基三严、临床路径、患者就医体验、职工执业体验等工作深度融合，现已成立部分专项课题组进行重点攻关，从而使8S精益管理在医院推行中更具有可持续性和生命力；
- ◆ **通过8s精益管理与信息化融合，我们医院员工逐步养成学习信息化、利用信息化解决问题的思维习惯，好多科室能提出一些改进意见和建议，对一些工作中发现的问题也能从信息化的角度去思考解决，信息化在我们医院推行8s精益管理以来是最大的受益者。**

